



Kompakt, übersichtlich, zweckmäßig

NEUBAU DES VERWALTUNGSGEBÄUDES FÜR DIE FIRMA STENDER GMBH IN WANGEN

Planung und Text: Grath Architekten BDA; Fotos: Martin Rudau

Ziel war es bei diesem Bauvorhaben, für die Stender GmbH ein Gebäude zu entwickeln, das den Mitarbeitern eine kompakte, übersichtliche und zweckmäßige, aber hochwertige Umgebung schafft sowie kurze Wege und unterschiedliche Arbeitsräume anbietet.

Das Gebäude wurde auf einem Hanggrundstück an der Schnittstelle zwischen einem kleinstrukturierten Wohngebiet und einem Industriegebiet in Wangen im Allgäu errichtet. Diesen maßstäblichen Übergang bildet der kompakte vier-

geschossige Gebäudekörper mit seiner regelmäßig umlaufenden Lochfassade. Mit der hochwertigen vorgemauerten Klinkerfassade aus lebendig wirkenden Handformziegeln passt sich das Gebäude in die grüne landschaftlich geprägte Umgebung ein. →

Ausgeführte Arbeiten

Firma

Adresse

Metallbau

Sämtliche Schlosser- und Metallbauarbeiten



Metallbau Schmid

Ziegelhütte 6
88147 Achberg

Tel. 08380 / 98 12 90
info@schmid-metallbau.de
www.schmid-metallbau.de

Fliesenfachgeschäft

Betonwerksteinarbeit in Flur und Treppe



Patrick Madlener

Blumenstraße 1/1
88361 Altshausen
www.fliesen-madlener.de

Tel. 07584 / 27 68
Fax 07584 / 27 69
info@fliesen-madlener.de

Dachdecker

Dachabdichtungsarbeiten



Christof Braig Dachdeckermeister und
staatl. geprüfter Fachleiter für Dach-, Wand- und
Abdichtungstechnik

Bucherweg 12
88255 Baienfurt

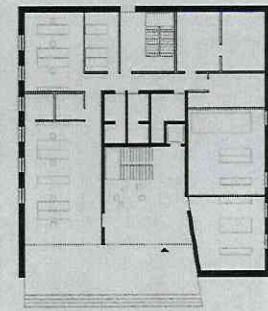
Tel. 0751 / 6 37 41
www.daecher-von-braig.de



Wertige und nachhaltige Architektur
Der Wunsch des Bauherrn nach wertiger und nachhaltiger Architektur sowie einem klaren und kompakten Baukörper wurde hier umgesetzt. Auch im Inneren zieht sich das schlichte und klare Konzept sowohl im Grundriss als auch in der Materialität durch. In dem nahezu quadratischen Grundriss befindet sich in der Mitte ein Kern, der mit allen Versorgungseinheiten in seiner Introvertiertheit auch als Speicher-masse dient. Von optimierten Verkehrs-flächen, die sich um den Kern anordnen, werden die offenen Bürostrukturen erschlossen. Die Regelgeschosse im ersten und zweiten Obergeschoss bieten Arbeitsplätze für ca. 50 Mit-arbeiterInnen. Im dritten Obergeschoss

sind neben den Büros für die Geschäfts-leitung auch ein Seminarbereich und eine Cafeteria als Aufenthaltsbereich sowie Treffpunkt für die Mitarbeiter der verschiedenen Abteilungen unter-gebracht. Von der unmittelbar daran angrenzenden Dachterrasse weitet sich der Blick über die gesamte Altstadt und die Berggipfel der Alpen. Die Sicht-betondecken in den Büroräumen temperieren diese mit Hilfe der Beton-kernaktivierung. In Verbindung mit der Sole-Wasser-Wärmepumpe übernimmt dieses System sowohl das Heizen der Räume im Winter als auch das Kühlen im Sommer. Ergänzt wird das System durch eine Photovoltaikanlage auf dem Dach, die den Strombedarf des Ge-bäudes zum großen Teil abdeckt. 🏠

INFOS ZUM PROJEKT



Planung:
Grath Architekten BDA
Philipp Grath Dipl.-Ing.
Marktstr. 10 • 88212 Ravensburg
Tel. 0751 / 3 59 70 - 0
www.grath-architekten.de

Ein weiteres Projekt aus unserem Haus finden Sie auf Seite 199.

Baubeginn: 05/2018
Fertigstellung: 12/2019
Nutzfläche: ca. 1.350 qm
Bauweise: Massivbauweise
Materialien innen: Sichtbeton und Glas
Besonderheiten:
Kompakt und reduziert in Gebäudestruktur und Materialität



Stender GmbH
Simoniusstraße 5 • 88239 Wangen
www.stender-gmbh.com

Ausgeführte Arbeiten	Firma	Adresse
Erdwärme	baugrund süd weishaupt gruppe	BauGrund Süd Zeppelinstr. 10 88410 Bad Wurzach Tel. 07564 / 9 31 30 www.baugrundsued.de info@baugrundsued.de
Stuckateur · Trockenbau Wir führten die Trockenbauarbeiten sowie die Heiz-Kühldecken aus		Kaufmann GmbH & Co. Stuckateur und Trockenbau KG Siemensstrasse 9 88353 Kisslegg Tel. 07563 / 91 30 75 0 www.stuckateur-kaufmann.de info@stuckateur-kaufmann.de
Estriche · Beschichtungen Estrich- und Isolierarbeiten CreaFloor-Design-Beläge Gussasphaltarbeiten		E.W. Meschenmoser Fußbodentechnik GmbH Spitzäcker 1 88682 Salem-Beuren Tel. 07554 / 12 66 www.meschenmoser-ew.com info@meschenmoser-ew.com